



## Süreç, Strateji ve Performans Yönetim Sistemi





SÜREÇ VE PERFORMANS  
YÖNETİM SİSTEMİ

- Ensemble nedir?
- Genel özellikleri
- Neden Ensemble?
- Ensemble modülleri
- Ensemble'yi tercih eden firmalar



# “Süreç odaklı yönetim”



# Ensemble Nedir?

- “Süreç Odaklı Yönetim” amacıyla geliştirilmiş süreç tasarım platformudur.





“Kalıcı olabilmenin yolu  
verimliliğinizi arttırmaktan geçer”

# Ensemble modülleri

## Süreç Yönetimi



Süreç Modelleme

## Performans Yönetimi



Performans İzleme





Tüm enstrümanlarınız  
aynı senfonide birleşsin

# Sağladığı Faydalar

- Maliyet, işgücü ve zaman tasarrufu
- Esnek görsel tasarım
- Süreçler arası etkileşim haritası
- Performans takibi
- Risk ve Kontrol yönetimi
- Mevzuat etkileşim tablosu
- Kaynak planlaması
- İş sürekliliği







# Ensemble Süreç ve Performans Yönetim Sistemi

# Neden Ensemble?

- Turquality denetimlerinde etkinlik
- EFQM mükemmellik modeli
- Etkin yönetim sistemi
- ERP geçiş öncesi kavramsal tasarım (Business Blueprint)
- Hedefler ile yönetim



# Süreç Yönetimi



- Verimli kaynak yönetimi
- Dağıtık yapıların merkezi olarak yönetilebilmesi
- Süreçler ile Müşteri – Tedarikçi etkileşimi
- ISO 9001, ISO 16949 süreç yaklaşımı
- Görev ve sorumlulukların tespiti
- Revizyon – Kontrol – Onay – Dağıtım ile çalışanların katılımı





# Süreç Yönetimi



- Süreç el kitabı
- Çok katmanlı kolay modelleme
- Yatay/dikey organizasyonel kulvar ve seperatör özelliği
- Girdi/çıktı uyumu
- QDMS, eBA Workflow entegrasyonu
- Denetleme ve raporlama



Ensemble Konsolu [Versiyon 5.12.8][Aktif Kullanıcı :Bimser Çözüm][Sisteme Giriş Zamanı: 4.02.2016 10:00:37][Sistemde Geçen Zaman: 01:37:38]

Ayarlar Süreç Yönetimi Gösterge Yönetimi Hakkında Pencereleler

Sistem Ağacı

- Süreç Yönetimi
  - Süreçler
  - Kaynaklar
  - Kaynak Toplulukları
  - Organizasyon Birimleri
  - Organizasyon Birimi Toplu
  - Dokümanlar
  - Riskler
- Ensemble Kurumsal Modelleme
- Bimser Storage Management
- Performans Yönetimi

Süreçler Ürün Bazlı Şikayetler - [Reviyon No 0] - Çizim YENİ ARAÇ GELİŞTİRME - [Reviyon No 0] - Çizim

### Süreç Hiyerarşisi

Hiyerarşi Görünümü Pasif Süreçler Süreç Listesi

Excele Aktar

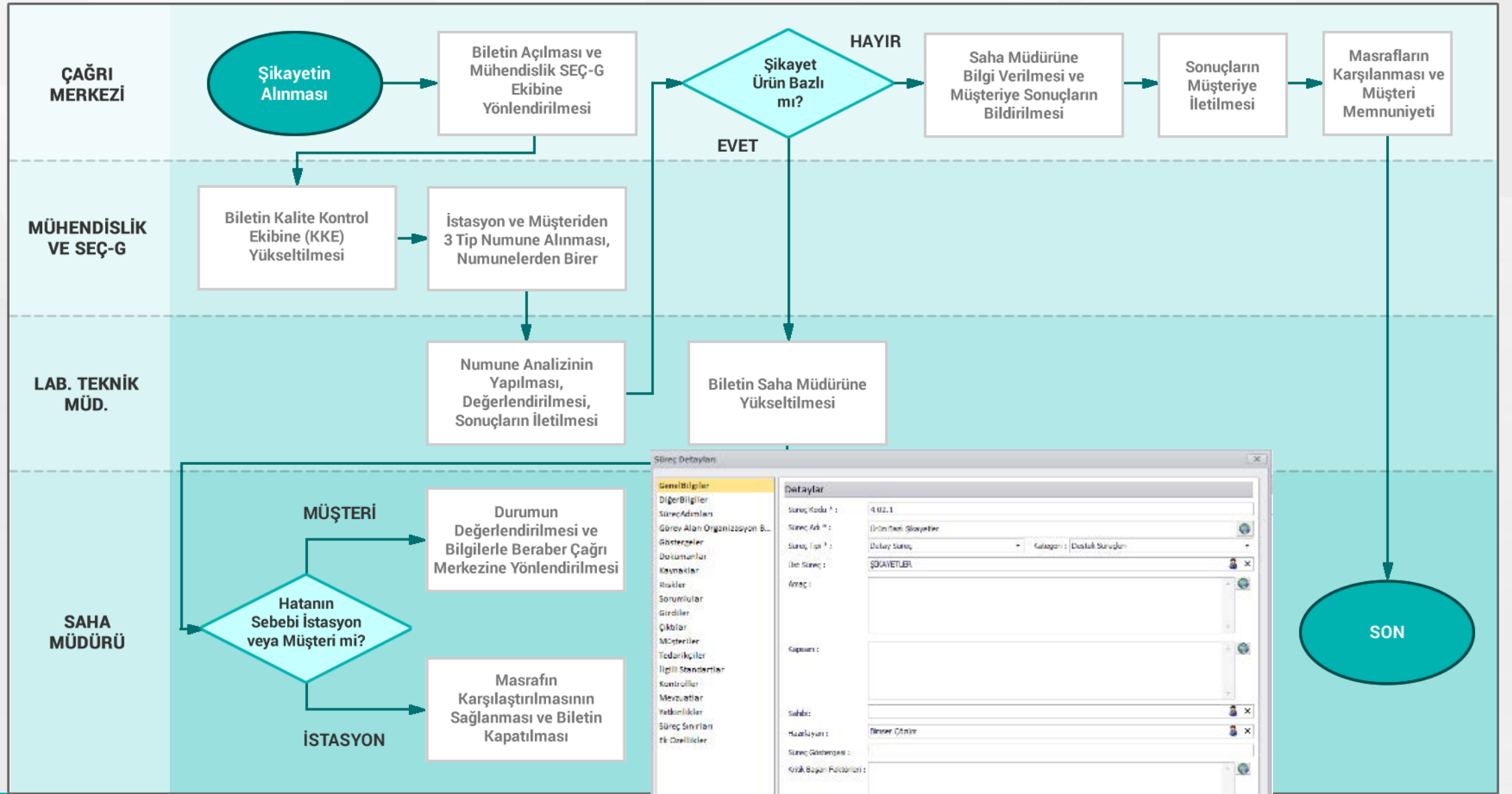
Süreç Adı	Süreç Tipi	Durum	Versiyon	Süreç Sahibi
01 - SEKTÖRLER	Sektör			
1 - HAVAYOLU	Sektör			
2 - OTOMOTİV	Sektör			
0.01 - VİZYON VE STRATEJİ GELİŞTİRME	Ana Süreç			
0.02 - YENİ ARAÇ GELİŞTİRME	Ana Süreç			
0.02.01 - Strateji Ve Plan Portföyü	Alt Süreç			
0.02.02 - Kurulum İş Hedefi ( Yeni Araç -Araç Sentezi İçin ...	Alt Süreç			
0.02.03 - Mühendis / Tasarım Aracı (CAD Modeli)	Alt Süreç			
0.02.04 - Araç Tasarımını Geliştirin/Doğrulayın	Alt Süreç			
0.02.05 - Prototip Yapı	Alt Süreç			
0.02.06 - Araç İçin Fonksiyonel Gereksinimleri Doğrulama ...	Alt Süreç			
0.03 - PAZAR VE SATIŞ YÖNETİMİ HİZMETLERİ	Ana Süreç			
0.04 - ARAÇ YAPISI VELOJİSTİK	Ana Süreç			
0.06 - İNSAN GÜCÜNÜN YÖNETİLMESİ VE GELİŞTİRİLMESİ	Ana Süreç			
0.07 - BİLGİ TEKNOLOJİLERİ YÖNETİMİ	Ana Süreç			
0.08 - FİNANSAL KAYNAKLARIN YÖNETİMİ	Ana Süreç			
0.09 - MÜŞTERİ EDİNME VE VARLIK YÖNETİMİ	Ana Süreç			
0.10 - ŞİRKET RİSK, UYUMLULUK, İYİLEŞTİRME VE ESNEKLİK ...	Ana Süreç			
0.11 - DIŞ İLİŞKİLERİN YÖNETİMİ	Ana Süreç			
0.12 - İŞ YETENEKLERİNİN GELİŞTİRİLMESİ VE YÖNETİMİ	Ana Süreç			
3 - BANKACILIK	Sektör			
4 - BİMSER ÇÖZÜM	Ana Süreç			
5 - HAZİNE MÜSTEŞARLIĞI	Sektör			

#### Süreç / Süreç Adımı Tipleri

Görsel	Süreç Adımı Tipleri
	: Süreç Adımı Tipleri
	: Süreç Tipleri
	Bilgi Süreci
	Detay Süreç
	Sektör
	İş Akışı
	NMT Süreçleri
	Alt Süreç
	Ana Süreç

tr-TR

Kapat



Süreç Detayları

Genel Bilgiler	Detaylar
Diger Bilgiler	Süreç Kodu : 4.02.1
Süreç Adı	Süreç Adı : Ürün Kalite Kontrol
Görev Alan Organizasyon Birimi	Süreç Adı : Ürün Kalite Kontrol
Görevler	Süreç Tipi : Dışarı Süreç
Belgeler	Kategori : Dışarı Süreç
Resimler	İletilen Süreç : ŞİKAYETLER
Sorumlular	Amacı :
Girdiler	Kapsamı :
Çıktılar	Sahibi :
Müşteriler	Hazırlayan : İbrahim Çetinkaya
Tedbirler	Süreç Gözetmeni :
İlgili Standartlar	Kısa Süreli Süreçler :
Kontroller	
Mevzuatlar	
Yetkililer	
Süreç Sınırları	
Ek Dosyalar	

Kaydet Kapat



“Tanımla, ölç, iyileştir”





# Performans Yönetimi

- Performans ve hedef yönetim
- Bireysel ve kurumsal takip
- Esnek değerlendirme aralıkları
- Gösterge hiyerarşisi oluşturabilme
- Organizasyon birimleri arası benchmarking
- Gösterge süreç ilişkisi



# Performans Yönetimi



- Hedef dışı göstergelere aksiyon takibi
- Veri girişi uyarı sistemi
- Kurumsal sistemlerle veri entegrasyonu
- Rapor ve grafik gösterimi





## Sistem Ağacı

- Süreç Yönetimi
  - Süreçler
  - Kaynaklar
  - Kaynak Toplulukları
  - Organizasyon Birimleri
  - Organizasyon Birimi Toplu
  - Dokümanlar
  - Riskler
- Ensemble Kurumsal Modelleme
- Bimser Storage Management
- Performans Yönetimi

## Göstergeler

## Süreçler

## YENİ ARAÇ GELİŞTİRME - [Reviyon No 0] - Çizim



## Gösterge Yönetimi

## Hiyerarşi Görünümü

## Liste Görünümü

## Pasif Göstergeler

## Raporlar

## Tümünü Aç

Gösterge Adı	Sembol	Birimi	Sorumlusu	Veri Giriş Sorumlusu
İnsan Kaynakları				
Otomotiv				
Satış Hedefleri				
Karadeniz Bölgesi Satış Hedefleri				
1. Bölge Satış	MEA24	Dolar		Bimser Çözüm
Y Satış Uzmanı Satışları	MEA26	Dolar		
A Ürünü Satışları	MEA28	Dolar	Emre SELVI	Demo
B Ürünü Satışları	MEA29	Dolar	Emre SELVI	Demo
X Satış Uzmanı Satışları	MEA27	Dolar	Emre SELVI	Emre SELVI
2. Bölge Satış	MEA25	Dolar		
Y Satış Uzmanı Satışları	MEA30	Dolar		
A Ürünü Satışları	MEA31	Dolar	Emre SELVI	Demo
B Ürünü Satışları	MEA32	Dolar	Emre SELVI	Demo
X Satış Uzmanı Satışları	MEA33	Dolar	Emre SELVI	Emre SELVI
A Ürünü Satışları	MEA34	Dolar	Emre SELVI	Demo
B Ürünü Satışları	MEA35	Dolar	Emre SELVI	Demo
Marmara Bölgesi Satış Hedefleri				
Stratejik Yönetim				
Satış Sonrası Destek	MEA10	Adet	Bimser Çözüm	Bimser Çözüm
Gelen Ürün Sayısı	MEA11	Adet	Bimser Çözüm	Bimser Çözüm
Onarılan Ürün Sayısı	MEA12	Adet		
Toplam Ciro	MEA13	Türk Lirası	Bimser Çözüm	Bimser Çözüm
1 Milyar \$ gelir başına son üç raporlama d...	MEA1	Adet		

## Gösterge Hiyerarşisi

- Ambar Süreçleri
  - Ana Ambar
    - denme
    - Sisteme Kaydedilme Oranı\_Main Terminal
    - Ambara Boşaltılan Konteynerler
  - Batı Ambar
- Bilgi Sistemleri
  - Kalite Hedefleri
    - DÖF'lerin Kapanma Süresi
    - DÖF'lerin Zamanında Kapatılması
  - Number of System Downtimes per
    - Number of System Downtimes
    - Number of System Downtimes
    - Number of System Downtimes
  - Response Times by Type
    - Response Times by Type\_Incid
    - Response Times by Type\_Req
    - Response Times by Type\_Syste
  - Solution Times by Type
    - Solution Times by Type\_Incid
    - Solution Times by Type\_Req
    - Solution Times by Type\_Syste
  - System Availability-as % of total 1
  - Ticket Solution Detail
    - Taleplerin Karşılammaması \_Main Terminal
  - CFS Süreçleri



## Sisteme Kaydedilme Oranı\_Main Terminal

Grafik Veriler Detaylar Süreçler Aksiyon Tarihçe

### Durum Kartı

Dönem	2016 1 AYI
Alarm	50
Gerçekleşen	80
Hedef	100
Kümülatif Gerçekleşme	80
kümülatif alarm	50
Kümülatif Hedef	100
Durum	<span style="color: yellow;">●</span>

pdf

Seviye

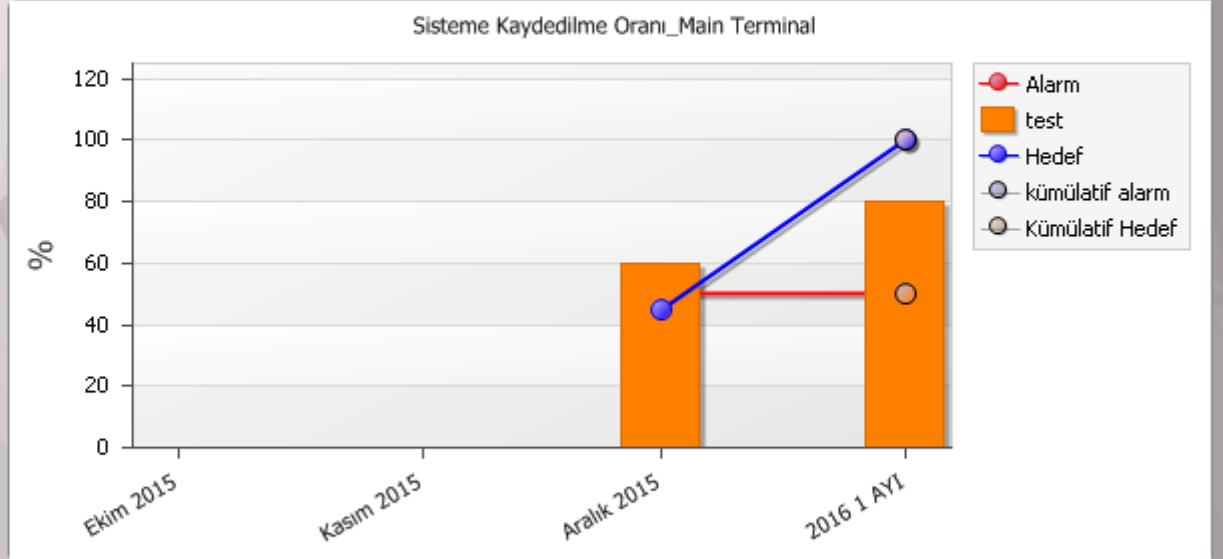
Aylık

Başlangıç

03.09.2015

Bitiş

03.02.2016



### Alt Göstergeler

Adı	İş Yeri	Departman	Veri Sorumlusu	Dönem	Gerçekleşen

Ambar Kaynaklı Müşteri Şikayetleri\_Main Terminal

Aralık 2015

Araç Tasarımını Geliştirin/Doğrulayın



Prototip Yapı



Strateji ve Plan Portföyü



Kurum İş Hedefi

(Yeni Araç - Araç Sentezi için Kavramları  
Yaratmak ve Sonuçlandırmak)



Üretim İzleme

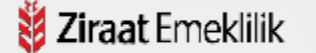


Mühendis / Tasarım Aracı (CAD Modeli)





Bazı Referanslarımız



\* Kullanılan logolar ilgili firmalara aittir.

# Bimser Çözüm

## **İstanbul:**

Ofisim İstanbul B blok D:46 K:8  
Cevizli mah. Tugayyolu cad.  
Cevizli - Maltepe / İSTANBUL

## **Kocaeli:**

Yeniköy Merkez Mahallesi Vatan Caddesi  
KOU Teknopark No: 83/A-6  
41275 Başiskele, KOCAELİ

**Tel.** : 0 262 341 43 14  
**Faks** : 0 262 341 38 94  
**E-posta** : info@bimser.com.tr

**Web** : www.bimser.com.tr

